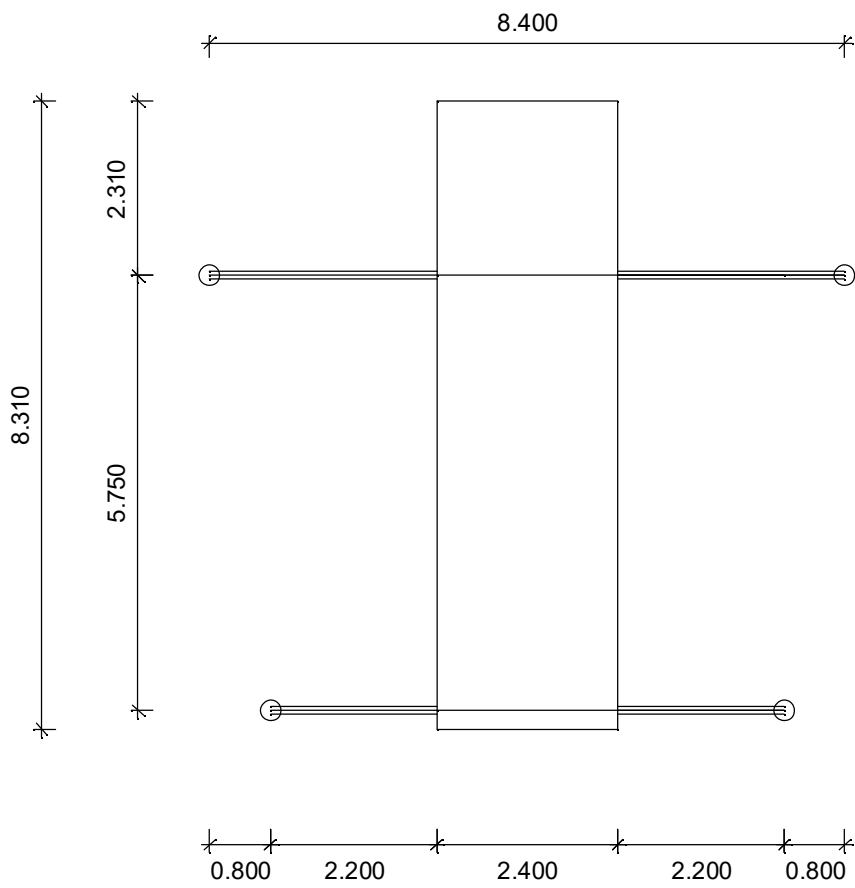


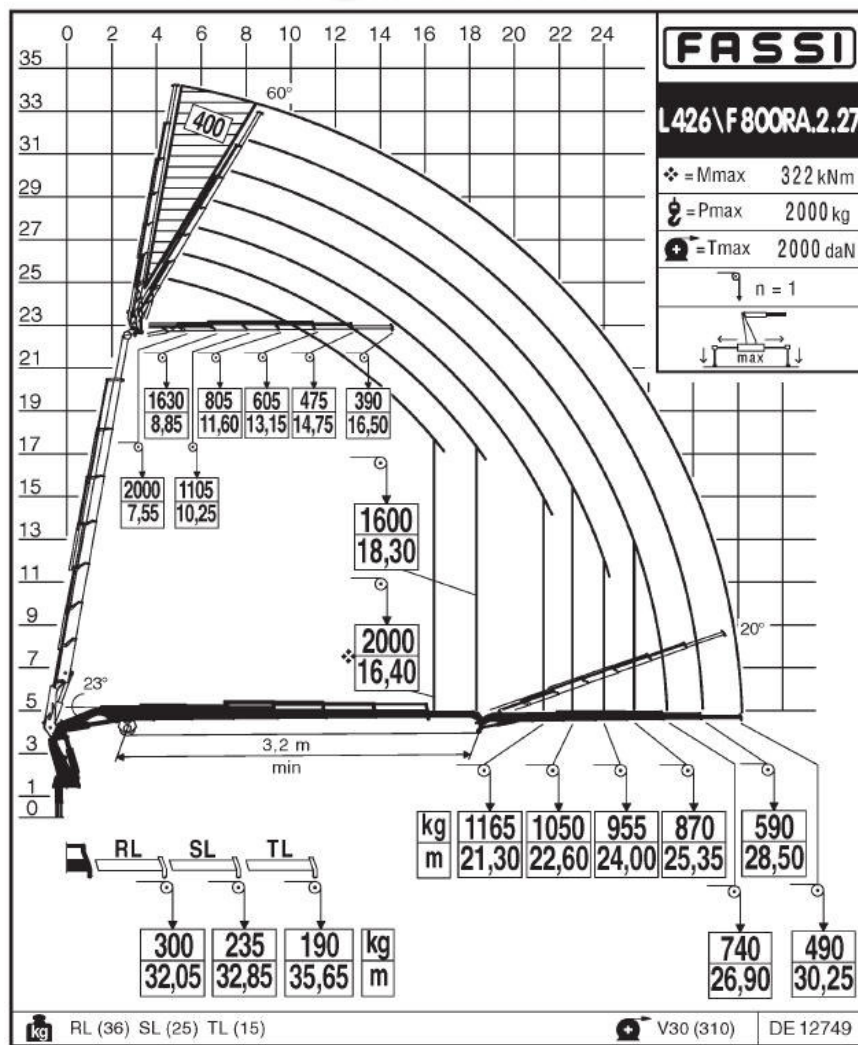
Kran V-SB97 - Informationsblatt für Kranarbeiten

Platzbedarf der Abstützung

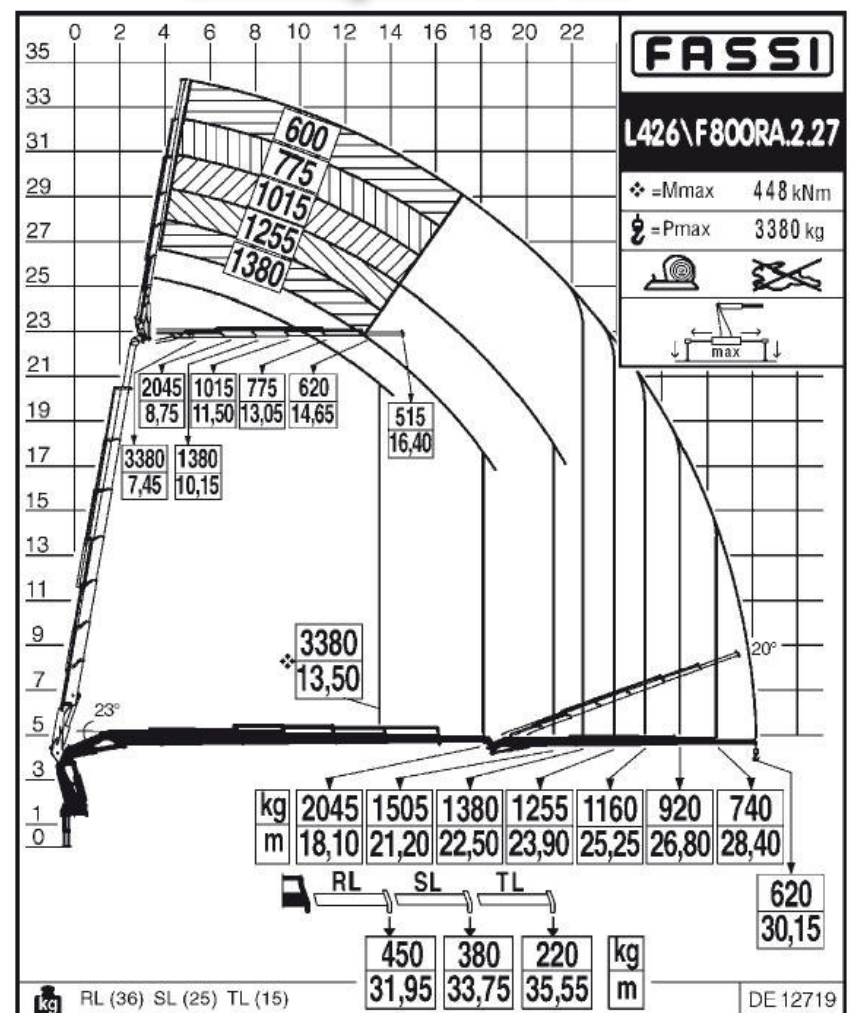


Reichweite 30m, inkl. Knickarm (Flyjib)
Mit oder ohne Seilwindenbetrieb.

Lastendiagramm im Seilbetrieb



Lastendiagramm ohne Seil



Scania 4-Achser Sattelzugmaschine
Kraninformationen:

Typ: Fassi F800RA.2.27/L426
Hubmoment: 642kNm
Hydraulische Reichweite: 30,35m

Diese Zeichnung und das darin enthaltene Material ist Eigentum der HolzForm GmbH und darf ohne schriftliche Genehmigung nicht kopiert oder für anderen Zwecke verwendet werden, die Weitergabe an Dritte ist untersagt!

Planung: Seidel-Bau GmbH
alte Stützensgrünerstr.5
08237 Rothenkirchen
Tel./Fax.: 037462 4708 / 4709
seidelbau.de@t-online.de
www.Seidel-Bau.de



Bauherr: SeidelBau GmbH
Maßstab:
Datum: 03.01.2018

Projekt: 00009
Bauort:

Zeichnung: Kran-Information_S1_A3

Kran V-SB97 - Informationsblatt für Kranarbeiten Beispiele:



Scania 4-Achser Sattelzugmaschine

Kraninformationen:

Typ:	Fassi F800RA.2.27/L426
Hubmoment:	642kNm
Hydraulische Reichweite:	65,44tm
	30,35m

Diese Zeichnung und das darin enthaltene Material ist Eigentum der HolzForm GmbH und darf ohne schriftliche Genehmigung nicht kopiert oder für anderen Zwecke verwendet werden, die Weitergabe an Dritte ist untersagt!

Planung: Seidel-Bau GmbH
 alte Stützensgrünerstr.5
 08237 Rothenkirchen
 Tel./Fax.: 037462 4708 / 4709
 seidelbau.de@t-online.de
 www.Seidel-Bau.de



Bauherr: SeidelBau GmbH

Maßstab:

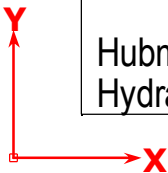
Datum: 03.01.2018

Projekt: 00009

Bauort:

Zeichnung:

Kran-Information_S2_A3



Kran V-SB97 - Informationsblatt für Kranarbeiten Beispiele:



Scania 4-Achser Sattelzugmaschine

Kraninformationen:

Typ:	Fassi F800RA.2.27/L426
Hubmoment:	642kNm
Hydraulische Reichweite:	65,44tm
	30,35m

Diese Zeichnung und das darin enthaltene Material ist Eigentum der HolzForm GmbH und darf ohne schriftliche Genehmigung nicht kopiert oder für anderen Zwecke verwendet werden, die Weitergabe an Dritte ist untersagt!

Planung: Seidel-Bau GmbH
 alte Stützensgrünerstr.5
 08237 Rothenkirchen
 Tel./Fax.: 037462 4708 / 4709
 seidelbau.de@t-online.de
 www.Seidel-Bau.de



Bauherr: SeidelBau GmbH

Maßstab:

Datum: 03.01.2018

Projekt: 00009

Bauort:

Zeichnung:

Kran-Information_S3_A3

